



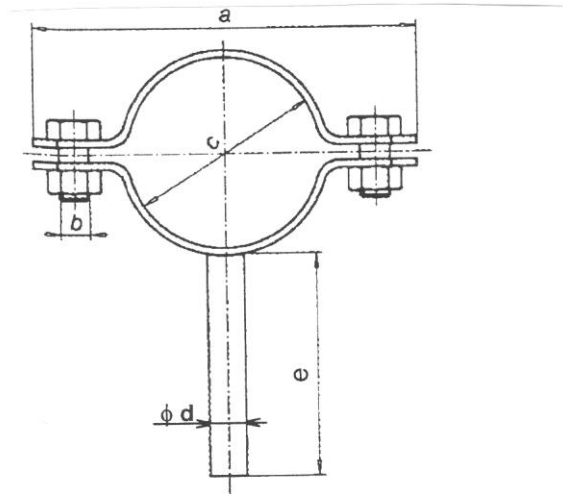
РУКОВОДСТВО ПО ЭКСПЛУАТАЦИИ

Обойма листовая № 7022

1). Эксплуатация

Листовая обойма со штангой предназначена для крепления и поддержки части трубного распределения. В эксплуатационных условиях крепится привариванием к иной части конструкции и не контактирует с транспортируемой в трубах средой.

2). Чертёж и размеры:



DN	a	b	c	d	E
12	52	M6	12	8	60
18	62	M6	18	8	60
22	62	M6	22	8	60
28	69	M8	28	8	60
34	80	M8	34	8	60
40	88	M8	40	10	70
52	105	M8	52	10	70
70	125	M8	70	12	70
85	138	M8	85	12	80
104	160	M8	104	12	80

3). Комплектность

Листовая обойма со штангой состоит из двух металлических листовых штамповок, соединенных болтами и поддерживающей штанги, приваренной к одной из них. Листовые обоймы поставляются для размера труб по DIN 11851, а именно для:
DN 10,15,20,25, 32, 40, 50, 65, 80, 100,

4). Материал

Материал, использованный при производстве вышеуказанных изделий, соответствует нормам : ČSN 17240, DIN 1.4301, AISI 304 или ČSN 17349, DIN 1.4404, AISI 316L

Таблица перевода международных норм маркировки стали

Poldi	Czech Rep. PN	Germany DIN (W. Nr.)	USA ASTM	Italy UNI	France AFNOR	Russia GOST
AKV7	17240	1.01	AISI 304	X5CrNi1810	Z7CN18-09	08Ch18N10
AKV2	17249	1.06	AISI304L	X2CrNi1811	Z3CN19-121	03Ch18N11
AKV EX7	17346	1.01	AISI 316	X5CrNiMo1712.2	Z7CND17-12-02	-
AKV EX2	17349	1.04	AISI 316L	X2CrNiMo1713.2	Z3CND18-12-02	03Ch12N14M2
AKVS7	17248	1.41	AISI 321	X6CrNiTi1811	Z6CNT18-10	08Ch18N10T
AKV EX S9	17348	1.71	AISI 316Ti	X6CrNiMoTi1712	Z6CNDT17-12	08Ch17N13M2

Химический состав наиболее часто используемой нержавеющей стали

ČSN PN	%C max.	%Si max.	%Mn max.	%P max.	%S max.	%Cr max.	%Mo max.	%Ni max.	%Ti max.
17 240	0.07	1.00	2.00	0.045	0.030	17.0-20.0	-	9.0 -11.5	-
17 249	0.03	1.00	2.00	0.045	0.030	17.0-20.0	-	10.0-12.5	-
17 346	0.07	1.00	2.00	0.045	0.030	16.5-18.5	2.0-2.5	10.5-13.5	-
17349	0.03	1.00	2.00	0.045	0.030	16.5-18.5	2.0-2.5	11.0-14.0	-
17 248	0.10	1.00	2.00	0.045	0.030	17.0-19.0	-	9.5-12.0	>=5xC
17 348	0.10	1.00	2.00	0.045	0.030	16.5-18.5	2.0-2.5	11.0-14.0	>=5xC

5). Температура

Стандартная температура применения составляет от -30°C до $+200^{\circ}\text{C}$,

6). Монтаж, уход, обслуживание, диагностика

Обойма листовая при эксплуатации используется для поддержки и крепления частей трубных распределений. После освобождения соединительных болтов прикладывается к трубе между отдельными частями, сжимается болтами, корректируется длина поддерживающей штанги, которая приваривается к поддерживающей конструкции.

Во время эксплуатации рекомендуется регулярно контролировать зажатие болтов.

7). Производитель

NIOB FLUID s.r.o., Ostrožská 1003, 687 25 HLUK, Česká republika, www.niobfluid.cz