

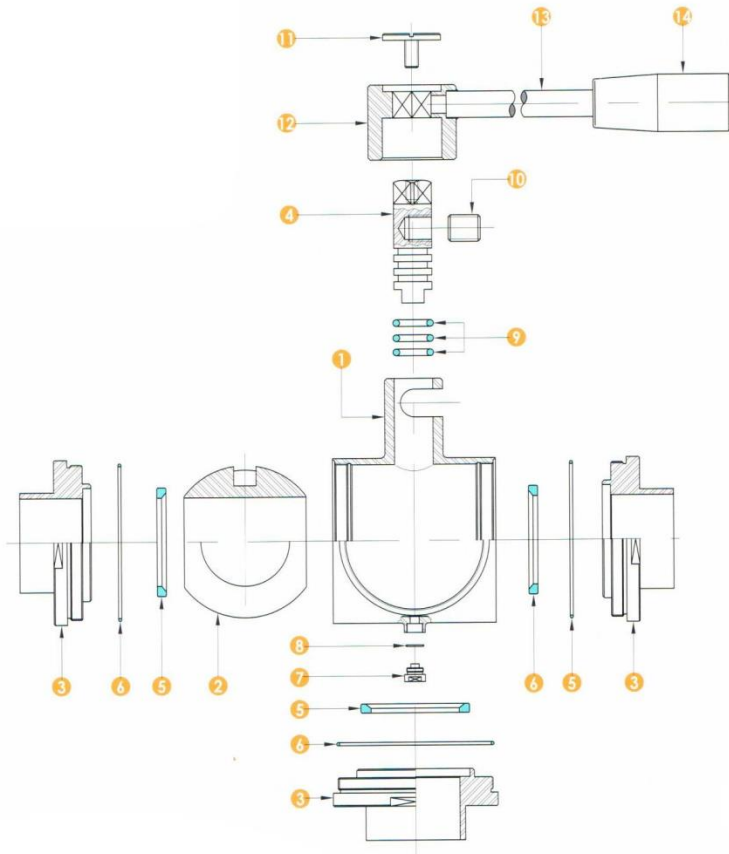
Инструкция по эксплуатации

Трёхходовой шаровый кран кат. Н. 4021

1. Применение согласно назначения:

Основным заданием трёхходового крана есть соединять или закрывать больше трубопроводов в одном пункте. Из за предназначение есть исполнения с L и/или Т образам шаром.

2. Основные части крана:



Поз.	Название	Материал	Шт.
1	Корпус крана	AISI 304/316L	1
2	Шар (L или T образный)	AISI 304/316L	1
3	Колпак с присоединением	AISI 304/316L	3
4	Вал	AISI 304/316L	1
5	Седло/укладка	PTFE	3
6	"O" кольцо	EPDM	3
7	Заглушка выпускного отверстия	AISI 304/316L	1
8	Уплотнение заглушки	EPDM	1
9	"O" кольцо вала	EPDM	3
10	Штифт	AISI 304	1
11	Винт	AISI 304	1

12	Головка ручки	AISI 304	1
13	Ножка ручки	AISI 304	1
14	Ручка	AISI 304	1

3. Технические данные:

Сделано из AISI 304 прутка

Размеры: ДУ 25-125

Рабочее давление: ДУ 25-40 ... 40 бар
ДУ 50-125.. 16 бар

Вакуум: 0,5 мбар

Рабочая температура: с -20 до 150°C

Внутренняя шерховатость: Ra < 1,2 мкм как стандарт

Присоединение: Р-Р-Р или ПН-ПН-ПН (6 или 10)

4.1 Демонтаж крана:

Замена укладок шара

- открутить постепенно все колпака (3) (3х)
- вынуть «О» кольца (6) (3х) и укладки (5) (3х)
- вынуть шар (2) из корпуса (1)

Замена «О» колец вала

- открутить винт ручки (11)
- открутить штифт вала (10)
- вынят вал(4) – направление вниз корпуса
- снять все «О» кольца из вала

4.2 Монтаж:

- промыть нутро корпуса и шар и его легко смасать
- монтаж исполнить в обратном порядке

5. Гарантия:

Присоблюдении показателей инструкции производитель предоставляет гарантию 18 месяцев от поставки изделия.

В г. Хлук 2015-07-30

Мирослав Шкубал

