

2016

НИОБ ФЛЮИД УКРАИНА

ТЕХНИЧЕСКИЙ ПАСПОРТ
УГЛОВОЙ ФИЛЬТР Г-Г

НИОБ ФЛЮИД УКРАИНА | г. Киев, проспект Победы 67, корпус G, офис 206



Инструкция по эксплуатации 5351 Угловой фильтр Г-Г

Область применения

Угловой фильтр применяется для фильтрации твёрдых материалов и жидкостей в пищевой промышленности и в производстве напитков.

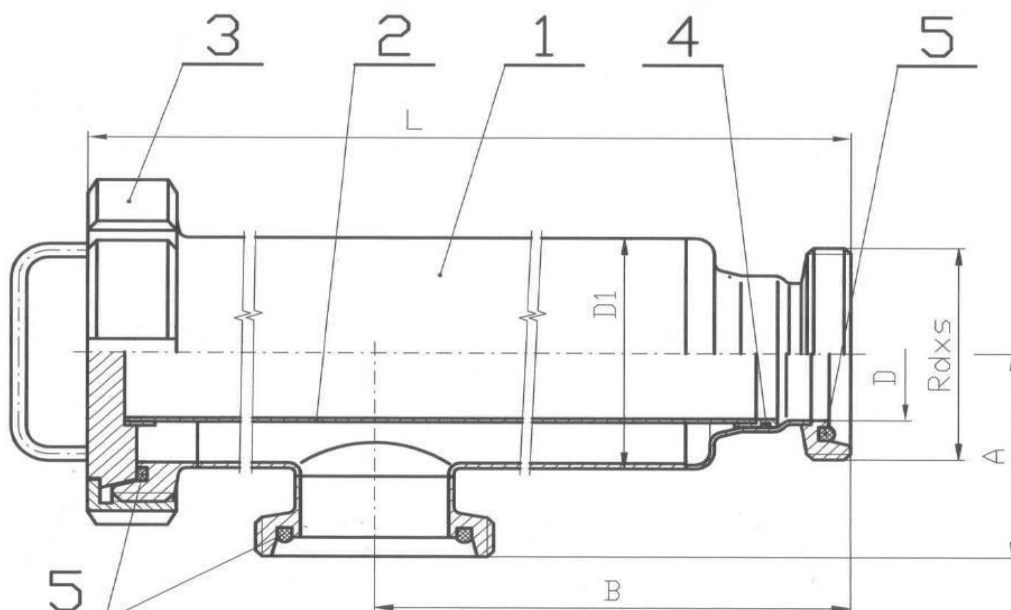
Осторожно!

Во избежание возникновения ситуаций и несчастных случаев все подсоединения должны быть выполнены в строгом соответствии с правилами безопасности и Настоящей инструкцией по эксплуатации.

Опасность!

Газы или жидкости вытекающие при снятия фильтра или его частей могут вызвать травмы. Демонтаж начинать только про полном освобождении установки от давления, газа и жидкостей.

Основные части



Поз.	Название
1	Корпус фильтра
2	Фильтрационный элемент
3	Накидная гайка с пазом
4	О-кольцо

5	Уплотнительное кольцо
---	-----------------------

Габаритные размеры:

DN	A	B	D	D1	L	Rdxs
25	55	230	26	52	322	52x1/6"
32	65	235	32	70	336	58x1/6"
40	75	245	38	85	362	65x1/6"
50	75	250	50	85	362	78x1/6"
65	85	275	66	104	393	95x1/6"
80	100	345	81	129	556	110x1/4"
100	115	355	100	154	568	130x1/4"

Принцип действия:

При протекании жидкости через сетку, твёрдые части удерживаются сетчатым фильтрующим элементом. Тонкость фильтрации предназначена отверстиями сетки.

Иструкция по установке:

Если отверстия на сетке больше 1 мм, возможно ставить фильтр в любом направлении тока жидкости. Если отверстия меньше 1 мм, тогда вход в корпус будет со стороны корпуса. Установка произашла, следует устранить действие внешних сил, вызванных монтажом.

Очистка:

Для очистки сетчатый фильтрующий элемент можно вынимать из корпуса. У фильтрующих элементов с отверстием 1 мм и больше существует возможность Провести чистку против направления набегающего потока.

Технические характеристики:

Конструкция:	угловой фильтр
Размеры:	ДУ 25 – 150
Материал:	Корпус - AISI 304, 316 L Фильтрационный элемент - AISI 304, 316 L
Подсоединение:	резьбовой штуцер ДИН 11851
Отверстия на элементе:	0,15 – 5 мм
Рабочая температура:	до 100°C в зависимости от среды
Рабочее давление:	ДУ 25-65 до 8 бар ДУ 80-100 до 5 бар ДУ 125-150 до 3 бар
Уплотнения:	NBR (стандарт), EPDM, Силикон, Витон
Шерховатость:	0,8/1,6 мкм

Разборка и сборка фильтра:

Разборка

- отвинтить накидную шлицевую гайку (3)
- извлечь сетчатый фильтрующий элемент (2) из корпуса (1) - снять о-кольцо элемента (4) и уплотнительные кольца (5)

Сборка

- промойте и немного смажьте посадочные места - сборка производится в обратном порядке

Смазочные материалы:

EPDM, VITON – Paraliq GTE 703

Silicone, NBR - Paralig GTE 363

Гарантийные условия:

При соблюдении условий этого паспорта и производитель принимает гарантию на срок 18 месяцев с момента поставки.

г. Глук, 30.05.2009